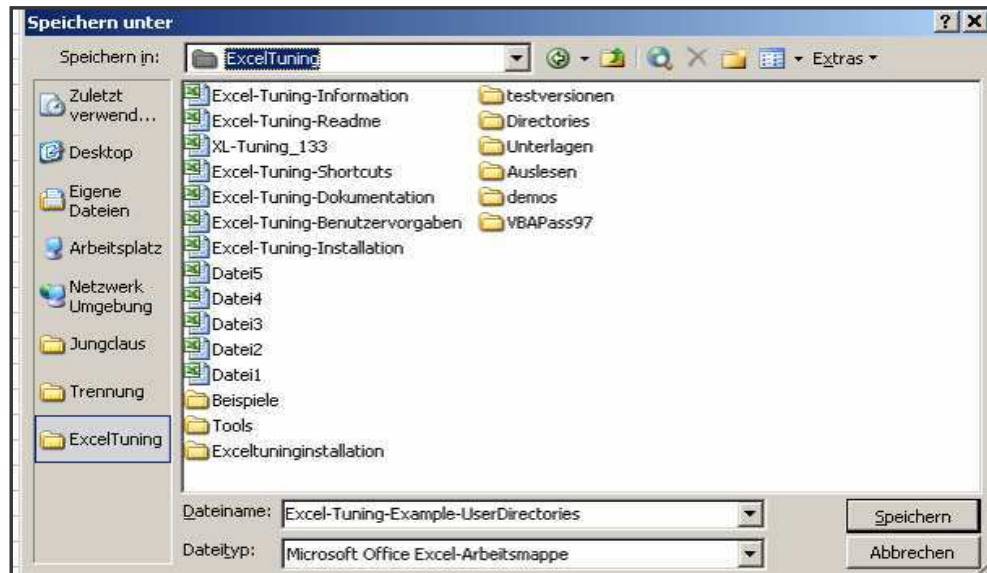


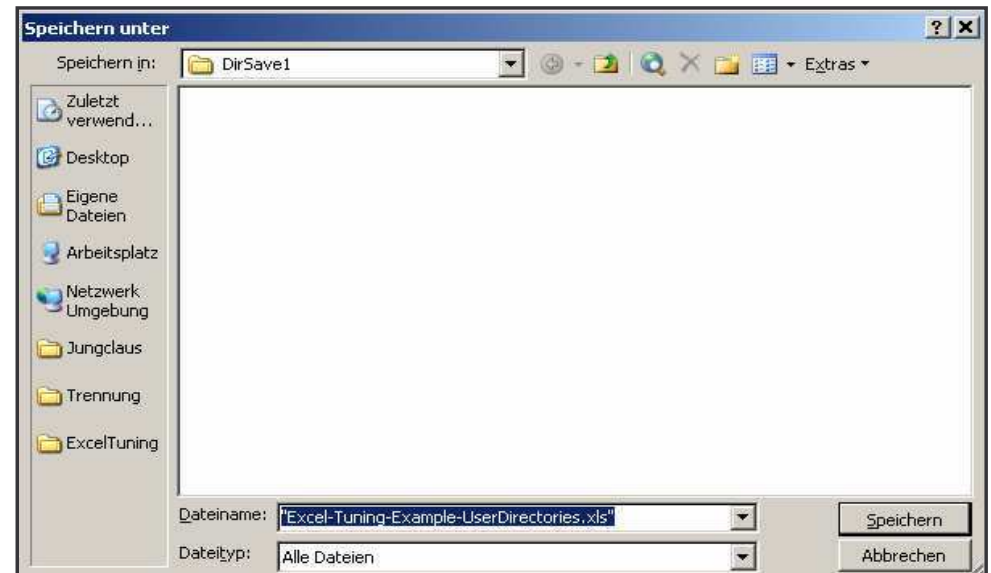
| Menue | Beschreibung | Bemerkungen |
|-------|--|-----------------------|
| Save1 | Setzt temporär das in den Benutzervorgaben gespeicherte Verzeichnis und öffnet den Speichern unter Dialog (danach gilt das gleiche Verzeichnis wie vorher) | Siehe Tabelle Save1-5 |
| Save2 | Setzt temporär das in den Benutzervorgaben gespeicherte Verzeichnis und öffnet den Speichern unter Dialog (danach gilt das gleiche Verzeichnis wie vorher) | Siehe Tabelle Save1-5 |
| Save3 | Setzt temporär das in den Benutzervorgaben gespeicherte Verzeichnis und öffnet den Speichern unter Dialog (danach gilt das gleiche Verzeichnis wie vorher) | Siehe Tabelle Save1-5 |
| Save4 | Setzt temporär das in den Benutzervorgaben gespeicherte Verzeichnis und öffnet den Speichern unter Dialog (danach gilt das gleiche Verzeichnis wie vorher) | Siehe Tabelle Save1-5 |
| Save5 | Setzt temporär das in den Benutzervorgaben gespeicherte Verzeichnis und öffnet den Speichern unter Dialog (danach gilt das gleiche Verzeichnis wie vorher) | Siehe Tabelle Save1-5 |
| STD1 | Setzt das in den Benutzervorgaben angegebene Verzeichnis in Excel | Siehe Tabelle STD1-5 |
| STD2 | Setzt das in den Benutzervorgaben angegebene Verzeichnis in Excel | Siehe Tabelle STD1-5 |
| STD3 | Setzt das in den Benutzervorgaben angegebene Verzeichnis in Excel | Siehe Tabelle STD1-5 |
| STD4 | Setzt das in den Benutzervorgaben angegebene Verzeichnis in Excel | Siehe Tabelle STD1-5 |
| STD5 | Setzt das in den Benutzervorgaben angegebene Verzeichnis in Excel | Siehe Tabelle STD1-5 |
| Open1 | Setzt temporär das in den Benutzervorgaben gespeicherte Verzeichnis und öffnet den Öffnen Dialog (danach gilt das gleiche Verzeichnis wie vorher) | Siehe Tabelle Open1-5 |
| Open2 | Setzt temporär das in den Benutzervorgaben gespeicherte Verzeichnis und öffnet den Öffnen Dialog (danach gilt das gleiche Verzeichnis wie vorher) | Siehe Tabelle Open1-5 |
| Open3 | Setzt temporär das in den Benutzervorgaben gespeicherte Verzeichnis und öffnet den Öffnen Dialog (danach gilt das gleiche Verzeichnis wie vorher) | Siehe Tabelle Open1-5 |
| Open4 | Setzt temporär das in den Benutzervorgaben gespeicherte Verzeichnis und öffnet den Öffnen Dialog (danach gilt das gleiche Verzeichnis wie vorher) | Siehe Tabelle Open1-5 |
| Open5 | Setzt temporär das in den Benutzervorgaben gespeicherte Verzeichnis und öffnet den Öffnen Dialog (danach gilt das gleiche Verzeichnis wie vorher) | Siehe Tabelle Open1-5 |
| File1 | Öffnet eine in den Benutzervorgaben festgelegte Datei 1 | Siehe Tabelle File1-5 |
| File2 | Öffnet eine in den Benutzervorgaben festgelegte Datei 2 | Siehe Tabelle File1-5 |
| File3 | Öffnet eine in den Benutzervorgaben festgelegte Datei 3 | Siehe Tabelle File1-5 |
| File4 | Öffnet eine in den Benutzervorgaben festgelegte Datei 4 | Siehe Tabelle File1-5 |
| File5 | Öffnet eine in den Benutzervorgaben festgelegte Datei 5 | Siehe Tabelle File1-5 |

Vorher



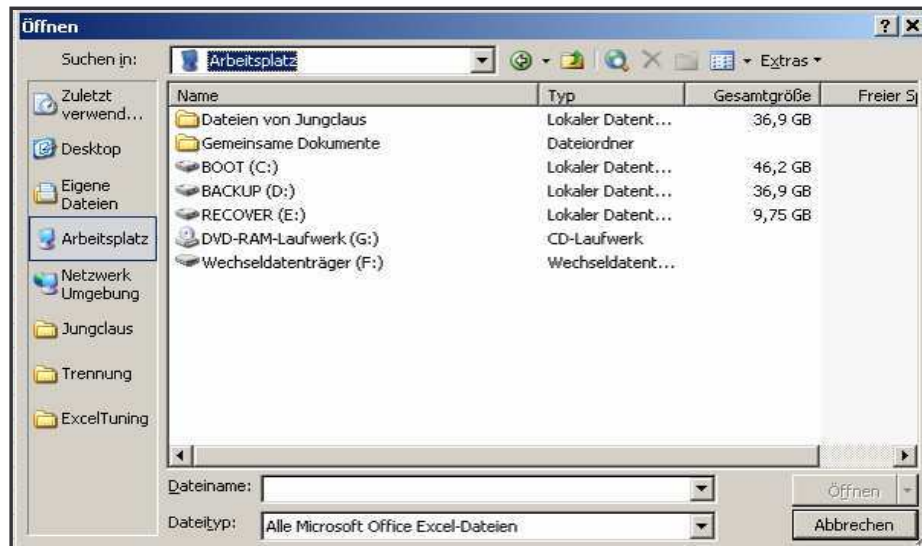
Der Speichern unter-Dialog erscheint im aktuellen Verzeichnis

Nachher



Der Speichern unter-Dialog erscheint in dem Verzeichnis welches in den Benutzervorgaben definiert wurde.

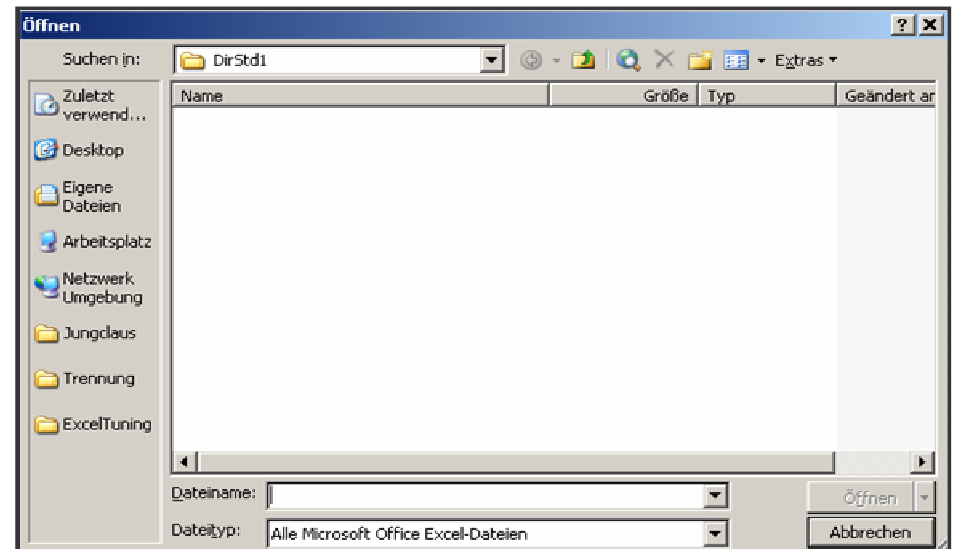
Vorher



Der Öffnen-Dialog erscheint im aktuellen Verzeichnis

Unter Excel 97 auch der Speichern unter-Dialog.

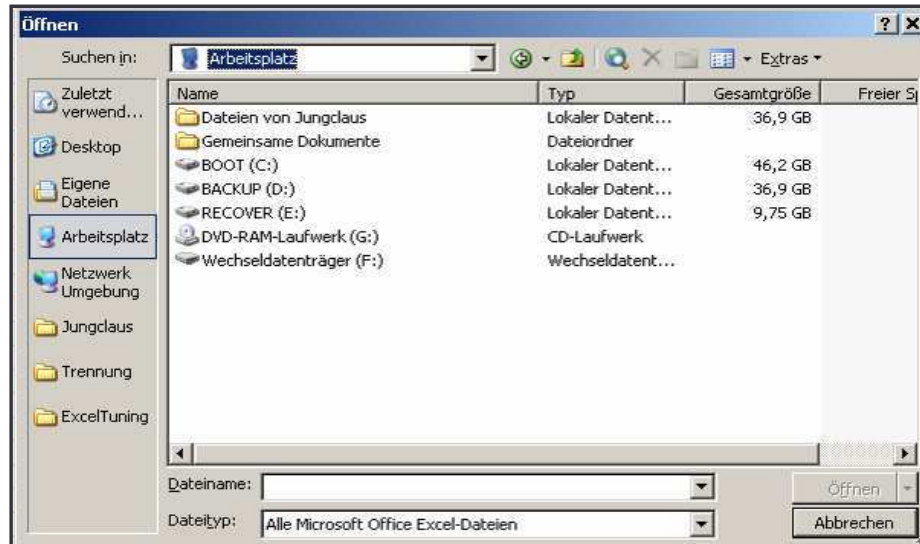
Nachher



Der Öffnen-Dialog erscheint in dem Verzeichnis welches in den Benutzervorgaben definiert wurde.

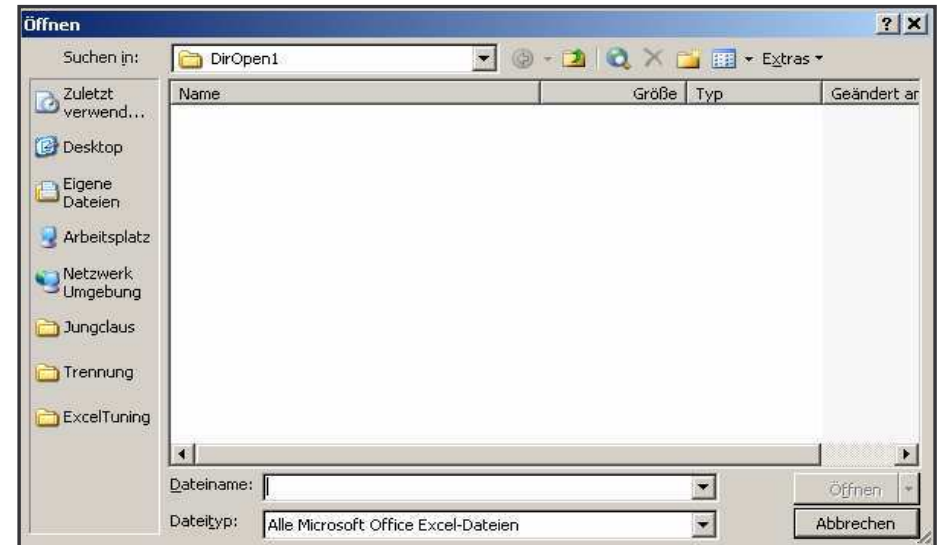
Unter Excel 97 wird auch der Speichern unter-Dialog in dem in den Benutzervorgaben festgelegten Verzeichnis aufgerufen.

Vorher



Der Öffnen-Dialog erscheint im aktuellen Verzeichnis

Nachher



Der Öffnen-Dialog erscheint in dem Verzeichnis welches in den Benutzervorgaben definiert wurde.

Vorher

Der Öffnen-Dialog erscheint im aktuellen Verzeichnis.

Das gewünschte Verzeichnis muss ausgewählt werden.

Das gewünschte Datei muss ausgewählt werden.

Beim öffnen der nächsten Datei muss das Verzeichnis wieder gewechselt werden.

Nachher



Die in den Benutzervorgaben definierte Datei wird geöffnet.

Das Öffnen-Verzeichnis (Dialog Strg+o) bleibt unverändert.