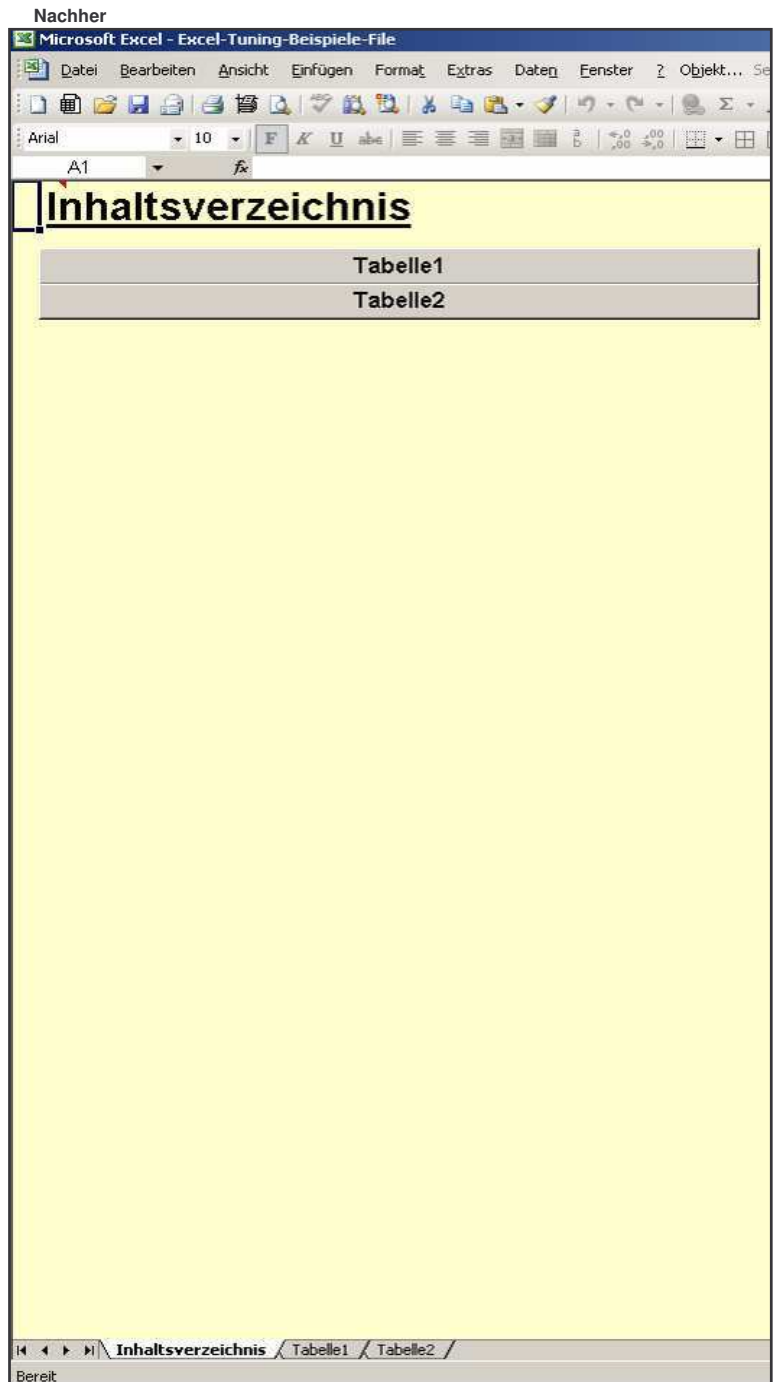
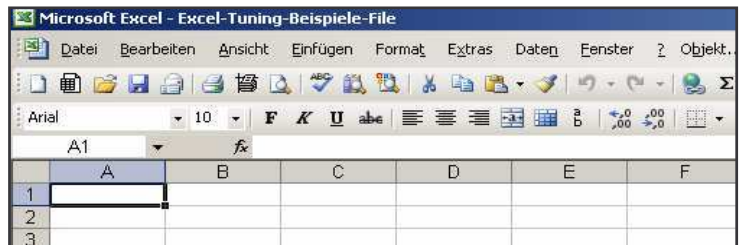


Menue	Vorher	Nachher	Bemerkungen
Inhaltsverzeichnis	Erstellt neues Tabellenblatt mit Inhaltsverzeichnis		Siehe separates Blatt - Inhaltsverzeichnis
Inhaltsverzeichnis delete Buttons	Löscht die ggf. ertsellten "zurück" Buttons auf jedem Tabellenblatt		Siehe separates Blatt - Inhaltsverzeichnis
Link List	Listet Links zu anderen Dateien auf		Siehe separates Blatt - Linklist+Verknüpfung
Save absolut	Speichert die Datei absolut, d.h. alle Formeln in Werte umgewandelt		Siehe separates Blatt - Save absolut
Save sheets absolut	Wie save absolut aber es können einzelne Tabellenblätter ausgewählt werden		Siehe separates Blatt - Wie Save absolut
Save sheets	Speichert die markierten Tabellenblätter in einer neuen Datei		Siehe separates Blatt - Save sheet(s)
Save sheet	Speichert das aktuelle Tabellenblatt in einer neuen Datei		Siehe separates Blatt - Wie Save sheet(s)
Save as Name A1	Speichert die geöffnete Datei unter der Bezeichnung die in Zelle A1 steht		Siehe separates Blatt - Save as Name A1
Close all NOW!	Schließt alle geöffneten Excel-Dateien OHNE RÜCKFRAGE, OHNE SPEICHERN		
Close all NOW! not active	Schließt alle geöffneten Excel-Dateien außer der aktiven OHNE RÜCKFRAGE, OHNE SPEICHERN		
Close all save?	Schließt alle geöffneten Excel-Dateien OHNE RÜCKFRAGE, MIT SPEICHERN wenn geändert		
Close all save? not active	Schließt alle geöffneten Excel-Dateien außer der aktiven OHNE RÜCKFRAGE, MIT SPEICHERN wenn geändert		
Links new	Ändert alle Links der Arbeitsmappe auf eine vorzugebende Datei		Siehe separates Blatt - Links new
Names to Reference	Ersetzt in allen Zellen den Bereichsnamen durch Zellbezüge		Siehe separates Blatt - Names to Ref
Delete Names	Ersetzt in allen Zellen den Bereichsnamen durch Zellbezüge, löscht Namen		Siehe separates Blatt - Delete Names
Delete Names ALL!	Löscht Bereichsnamen deren Bereich in anderen Tabellen liegt (i.d.R. Schrott)		Siehe separates Blatt - Delete Names all

Menue
Inhaltsverzeichnis



Inhaltsverzeichnis
delete Buttons



Verknüpfung	Formel
Datei 1	=+[Datei1.xls]Tabelle1!\$A\$1
Datei 2	=+[Datei2.xls]Tabelle1!\$A\$1
Datei 3	=+[Datei3.xls]Tabelle1!\$A\$1
Datei 4	=+[Datei4.xls]Tabelle1!\$A\$1
Datei 5	=+[Datei5.xls]Tabelle1!\$A\$1

Ergebnis des Makros: siehe Tabellenblatt: Verknüpfung

Excel-Verknüpfungen

C:\ExcelTuning\Datei1.xls

C:\ExcelTuning\Datei2.xls

C:\ExcelTuning\Datei3.xls

C:\ExcelTuning\Datei4.xls

C:\ExcelTuning\Datei5.xls

LINKS OLE-Verknüpfungen

[LINK](#)

[LINK](#)

[LINK](#)

[LINK](#)

[LINK](#)

In dieser Mappe sind keine OLE-Verknüpfungen

Menue

Vorher

Nachher

Save absolut

The screenshot shows the Microsoft Excel interface with the title bar "Microsoft Excel - Mappe1". The formula bar displays the formula $=+B2-B7$ for cell B11. The spreadsheet data is as follows:

	A	B	C
1	Umsatz	Januar	Februar
2	Werk 1	500	450
3	Werk 2	250	300
4			
5			
6	Kosten	Januar	Februar
7	Werk 1	400	385
8	Werk 2	225	278
9			
10	Gewinn	Januar	Februar
11	Werk 1	100	65
12	Werk 2	25	22
13			
14			
15			
16			
17			
18			
19			
20			
21			
22			
23			
24			
25			
26			
27			
28			
29			
30			
31			
32			
33			
34			
35			
36			
37			
38			
39			
40			
41			
42			
43			
44			
45			
46			
47			
48			
49			
50			

The screenshot shows the Microsoft Excel interface with the title bar "Microsoft Excel - testsaveabsolut". The formula bar displays the value 100 for cell B11. The spreadsheet data is identical to the previous screenshot:

	A	B	C
1	Umsatz	Januar	Februar
2	Werk 1	500	450
3	Werk 2	250	300
4			
5			
6	Kosten	Januar	Februar
7	Werk 1	400	385
8	Werk 2	225	278
9			
10	Gewinn	Januar	Februar
11	Werk 1	100	65
12	Werk 2	25	22
13			
14			
15			
16			
17			
18			
19			
20			
21			
22			
23			
24			
25			
26			
27			
28			
29			
30			
31			
32			
33			
34			
35			
36			
37			
38			
39			
40			
41			
42			
43			
44			
45			
46			
47			
48			
49			
50			

Datei wurde unter dem Namen: testsaveabsolut gespeichert (kann frei vergeben werden).
Wie an der Zelle B11 ersichtlich wurde die Formel in einen Wert verwandelt.

Menue

Save sheet

Vorher

Microsoft Excel - testsaveabsolut

	A	B	C
1	Umsatz	Januar	Februar
2	Werk 1	500	450
3	Werk 2	250	300
4			
5			
6	Kosten	Januar	Februar
7	Werk 1	400	385
8	Werk 2	225	278
9			
10	Gewinn	Januar	Februar
11	Werk 1	100	65
12	Werk 2	25	22
13			
14			
15			
16			
17			
18			
19			
20			
21			
22			
23			
24			
25			
26			
27			
28			
29			
30			
31			
32			
33			
34			
35			
36			
37			
38			
39			
40			
41			
42			
43			
44			
45			
46			
47			
48			
49			
50			

Formulas: =100

Sheet: Tabelle1 / Tabelle2

Nachher

Microsoft Excel - testsavesheet

	A	B	C
1	Umsatz	Januar	Februar
2	Werk 1	500	450
3	Werk 2	250	300
4			
5			
6	Kosten	Januar	Februar
7	Werk 1	400	385
8	Werk 2	225	278
9			
10	Gewinn	Januar	Februar
11	Werk 1	100	65
12	Werk 2	25	22
13			
14			
15			
16			
17			
18			
19			
20			
21			
22			
23			
24			
25			
26			
27			
28			
29			
30			
31			
32			
33			
34			
35			
36			
37			
38			
39			
40			
41			
42			
43			
44			
45			
46			
47			
48			
49			
50			

Formulas: =

Sheet: Tabelle1

File saved as: testsavesheet

Da nur Tabelle1 markiert war wurde auch nur diese gespeichert.

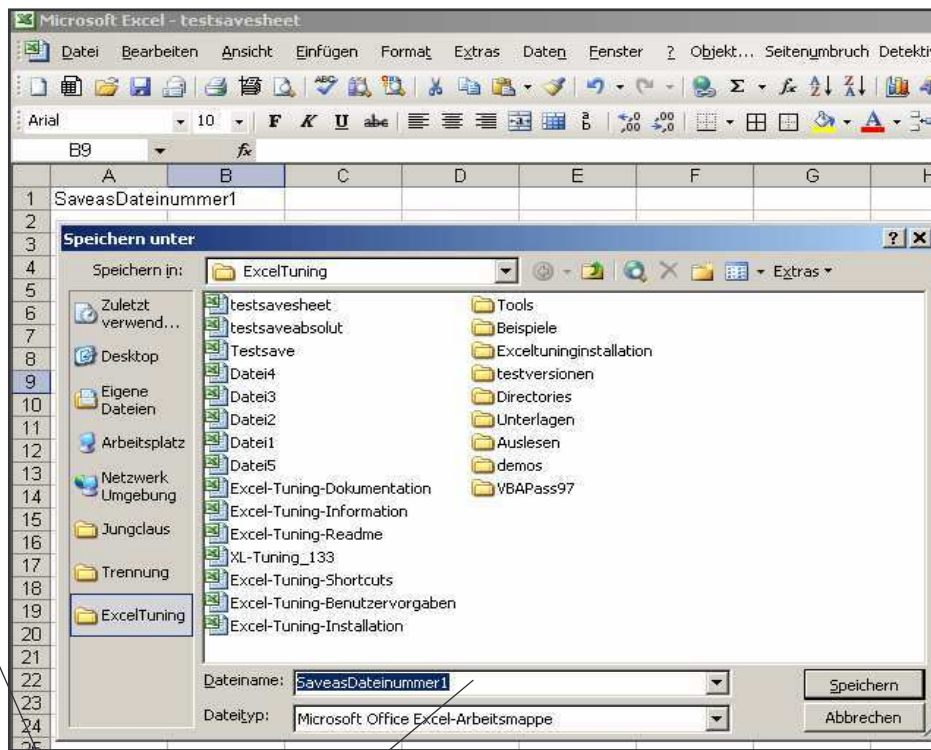
Menue

Save as
Name A1

Vorher



Nachher



Der Dateiname aus der Zelle A1 wird als Vorschlag im Dialog ausgegeben.

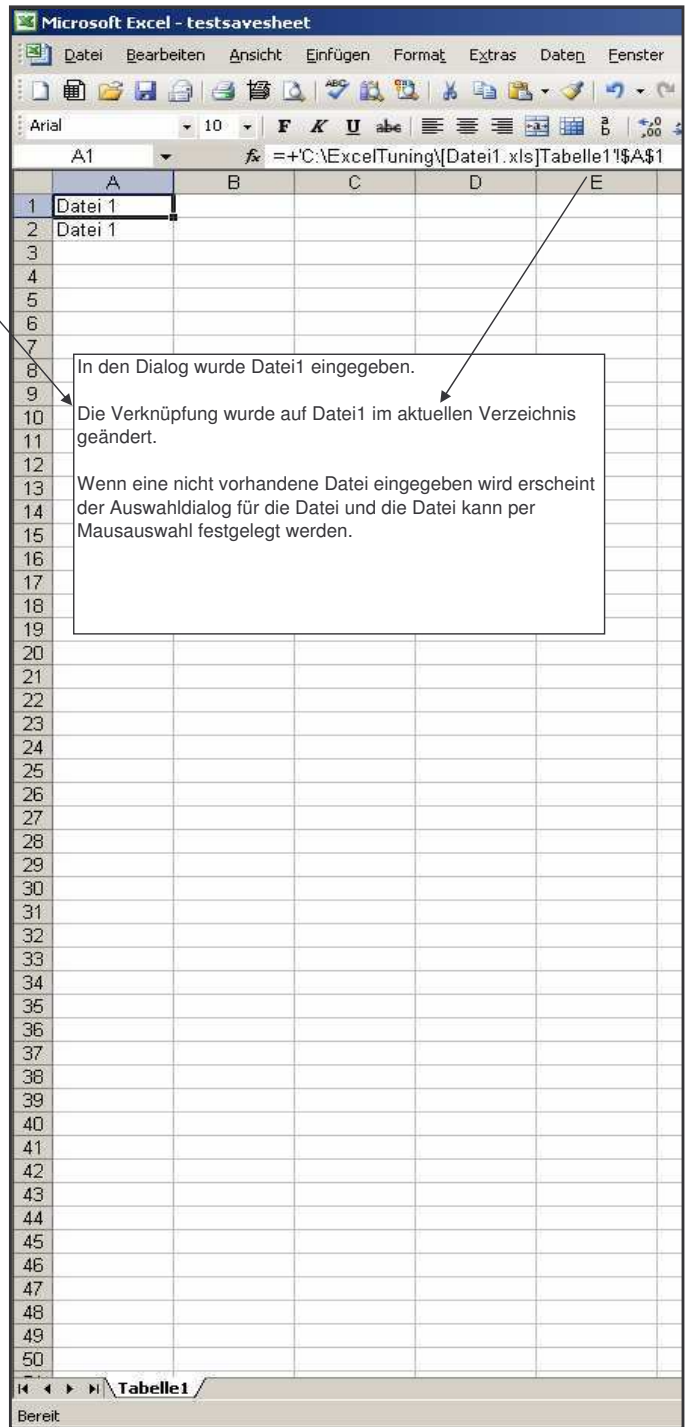
Menue

Links new

Vorher



Nachher



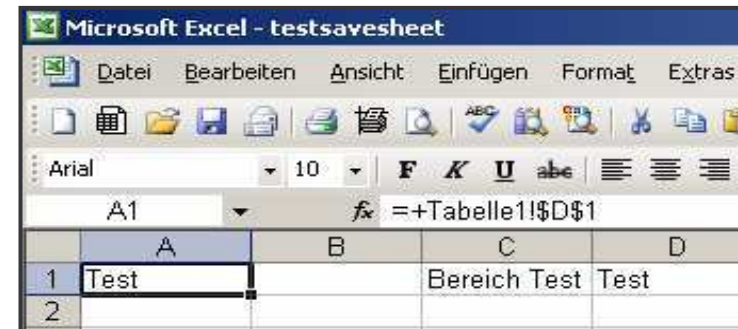
Menue

Names to
Reference

Vorher



Nachher

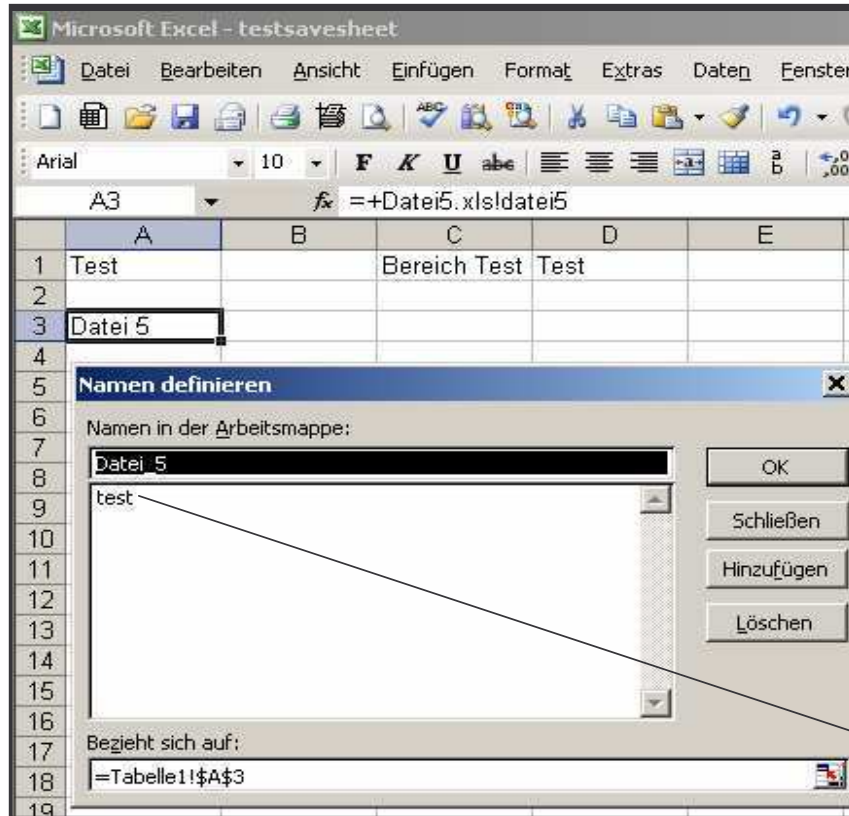


Aus der Formel Test wird die Zelle:
Tabelle1!\$D\$1,
der Bereichsname Test wurde gelöscht.

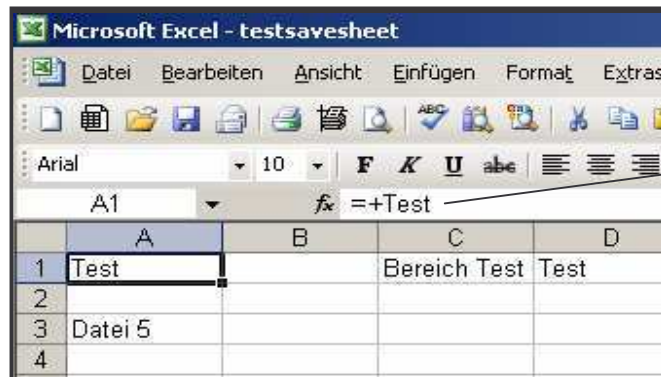
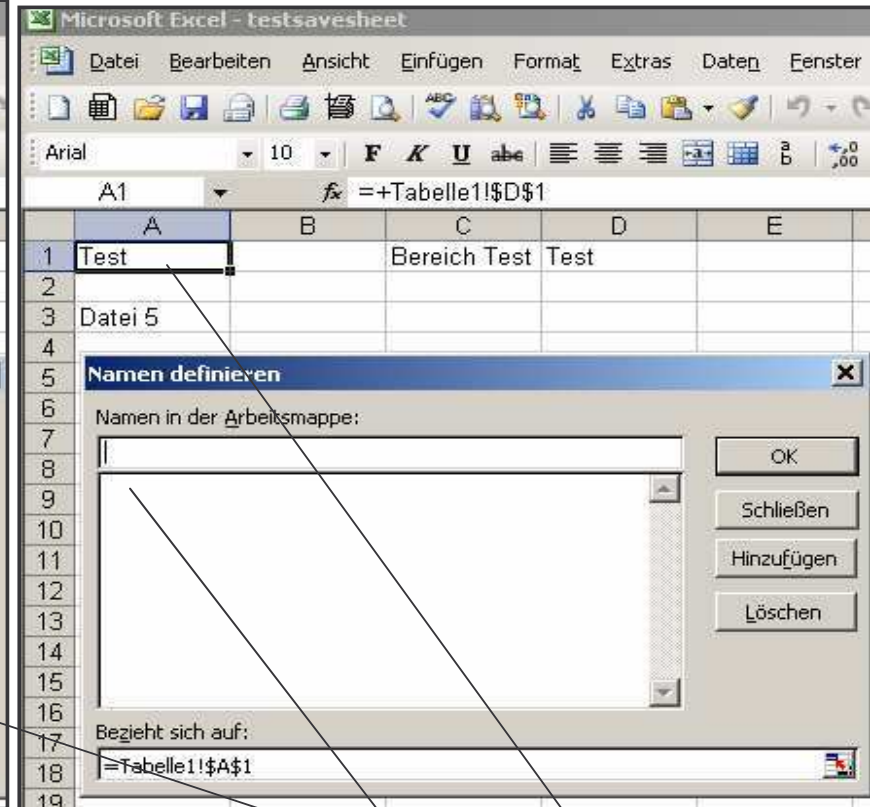
Menue

Delete Names

Vorher



Nachher

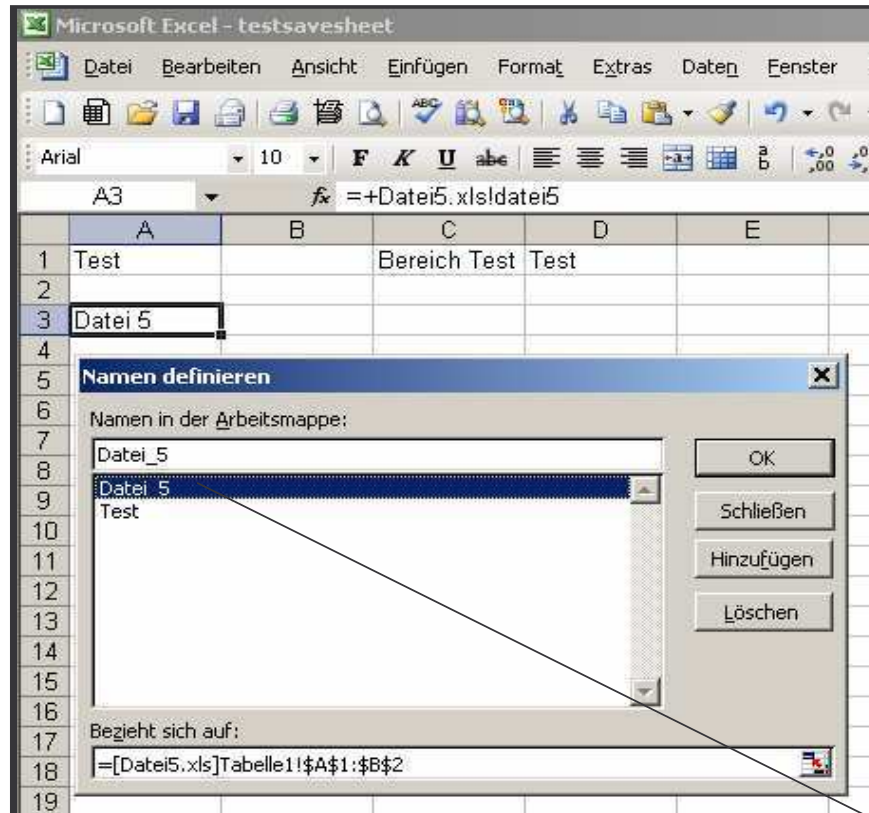


Bereich Test nach Makro gelöscht, die Formel wurde umgewandelt.

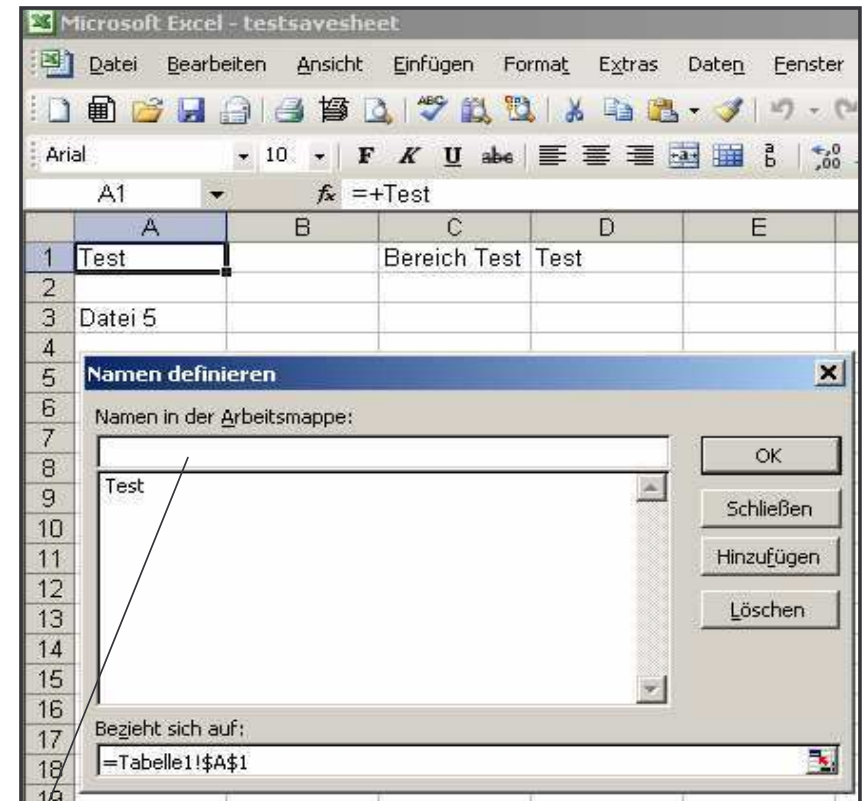
Menue

Delete
Names

Vorher



Nachher



Der Bereich der auf die Datei: Datei5.xls verwies wurde gelöscht.
Vorsicht, der Formel wird nicht umgewandelt!

Dies Makro dient dazu nicht mehr löschbare Bereichsnamen (über das Menü, Einfügen, Namen, definieren) per VBA zu löschen.