

Menue	Vorher	Nachher	Bemerkungen
Symbol Average		∅	Fügt das Durchschnittssymbol ein
Symbol Delta		Δ	Fügt das Deltadreieck ein
Symbol Count		➤	Fügt das Aufzählungszeichen ein
Symbol Sum		Σ	Fügt das Summenzeichen ein
Symbol Not equal		≠	Fügt das Ungleichheitszeichen ein
Symbol ca.		≈	Fügt das Ungefährzeichen ein
Symbol That's it		↵	Fügt einen Eckpfeil ein
Auto Filter on/off	Schaltet Autofilter an oder aus		Siehe Tabellenblatt - FilterOnOff
Auto Filter all Dates	Zeigt bei Autofilter wieder alle Daten an (auch wenn mehrere Spalten eingeschränkt waren)		Siehe Tabellenblatt - FilterOnOff
Autofilter selected Column off	Schaltet den Autofilter der markierten Spalte aus		Siehe Tabellenblatt - Filter2
Cell as Autofilter	Ausgewählte Zelle wird als Filterkriterium verwendet (in mehreren Spalten möglich)		Siehe Tabellenblatt - Filter2
Autofilter xx Text	Legt Autofilter mit Text-Kriterium über einzugebenden Bereich an (Kriterium = Zelle)		Siehe Tabellenblatt - Filter3
Autofilter xx Number	Legt Autofilter mit Zahl-Kriterium über einzugebenden Bereich an (Kriterium = Zelle)		Siehe Tabellenblatt - Filter3
Autofilter xx Number2	Legt Autofilter mit Zahloperanden-Kriterium über einzugebenden Bereich an (Kriterium = Zelle)		Siehe Tabellenblatt - Filter3
Autofilter xxx Text	Text-Kriterium für Autofilter über aktive Spalte		Siehe Tabellenblatt - Filter4
Autofilter xxx Number	Zahl/Zahloperanden-Kriterium für Autofilter über aktive Spalte		Siehe Tabellenblatt - Filter4
Delete all empty and duplicates	Löscht alle leeren Zeilen und Zeilen die Duplikate enthalten		Siehe Tabellenblatt - Dupli
Make names as A1	Erstellt in jedem Blatt Bereichsnamen gleichlautend mit dem Tabellennamen		Siehe Tabellenblatt - Names
Sort split in Sheets	Teilt eine Liste im Arbeitsblatt nach Inhalt der Spalte A auf (Zeichen werden abgefragt)		Siehe Tabellenblatt - SortSplit
Goto last Cell	Geht zur letzten Zelle des Bereiches		
Real last Cell	Geht zur letzten Zelle des Bereiches		
Together Sheet 1+2	Faßt die Tabellen 1 und 2 in Tabelle3 (muß vorhanden sein!) zusammen ohne Duplikate		Siehe Tabellenblatt - Together
Together 1+2 duplicate	Faßt die Tabellen 1 und 2 in Tabelle4 (muß vorhanden sein!) zusammen mit Duplikate		Siehe Tabellenblatt - Wie Together

### Autofilter on/off

Vorher:

	A	B	C	D	E
1	sss	ssss	ssss	sss	
2	1 a		4	6	
3	2 a		5	7	
4	2 abd		5	7	
5	2 cad		5	7	
6	2 gfgh		5	7	
7	2 ffs		5	7	
8	2 fdfasfa		5	7	
9					
10					
11					
12					
13					

Es kann immer wieder zwischen Autofilter ein/aus gewechselt werden

Nachher:2

	A	B	C	D	E
1	sss	ssss	ssss	sss	
2	1 a		4	6	
3	2 a		5	7	
4	2 abd		5	7	
5	2 cad		5	7	
6	2 gfgh		5	7	
7	2 ffs		5	7	
8	2 fdfasfa		5	7	
9					
10					
11					
12					
13					
14					

### Autofilter all Dates

Vorher:

Filter Spalte D auf 7 gesetzt

	A	B	C	D	E
1	sss	ssss	ssss	sss	
3	2 a		5	7	
4	2 abd		5	7	
5	2 cad		5	7	
6	2 gfgh		5	7	
7	2 ffs		5	7	
8	2 fdfasfa		5	7	
9					
10					
11					

Nachher:2

Alle Filter wieder zurückgesetzt  
(geht auch bei mehreren gesetzten Filtern)

	A	B	C	D	E
1	sss	ssss	ssss	sss	
2	1 a		4	6	
3	2 a		5	7	
4	2 abd		5	7	
5	2 cad		5	7	
6	2 gfgh		5	7	
7	2 ffs		5	7	
8	2 fdfasfa		5	7	
9					
10					

Autofilter selected Column off

Vorher:

	A	B	C	D	E
1	sss	ssss	ssss	sss	
3		2 a		5	7
4		2 abd		5	7
5		2 cad		5	7
6		2 gfgh		5	7
7		2 ffs		5	7
8		2 ffsa		5	7
9					
10					
11					

Auf Spalte D stehend das Makro ausgeführt ==> Filter Spalte D entfernt

Nachher:2

	A	B	C	D	E
1	sss	ssss	ssss	sss	
2		1 a		4	6
3		2 a		5	7
4		2 abd		5	7
5		2 cad		5	7
6		2 gfgh		5	7
7		2 ffs		5	7
8		2 ffsa		5	7
9					
10					

Cell as Autofilter

Vorher:

Spalte D Wert 7 markiert

	A	B	C	D	E
1	sss	ssss	ssss	sss	
2		1 a		4	6
3		2 a		5	7
4		2 abd		5	7
5		2 cad		5	7
6		2 gfgh		5	7
7		2 ffs		5	7
8		2 ffsa		5	7
9					
10					

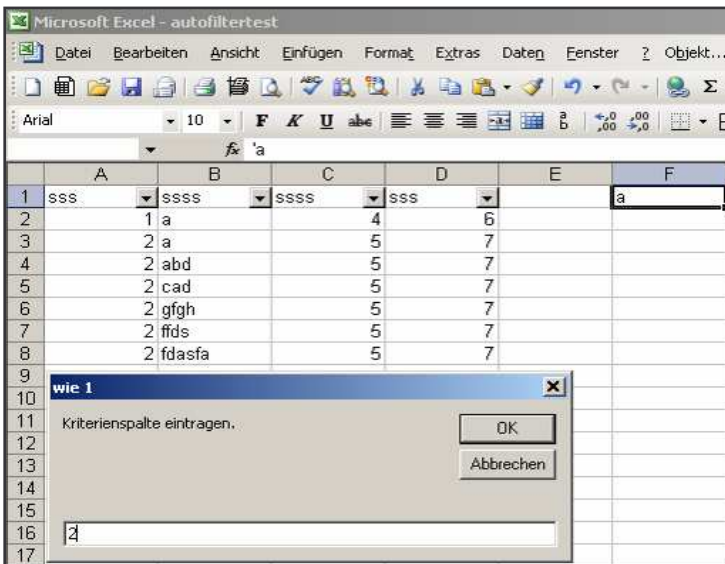
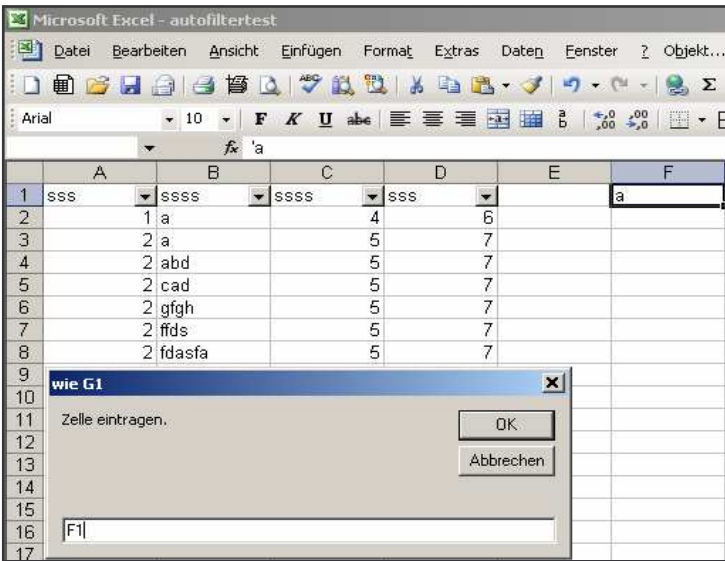
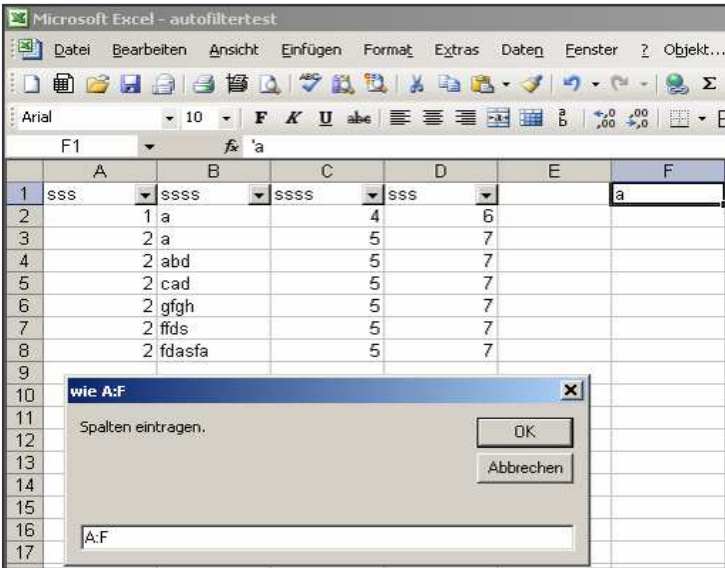
Nachher:2

Spalte D Wert 7 ist als Autofilter gesetzt

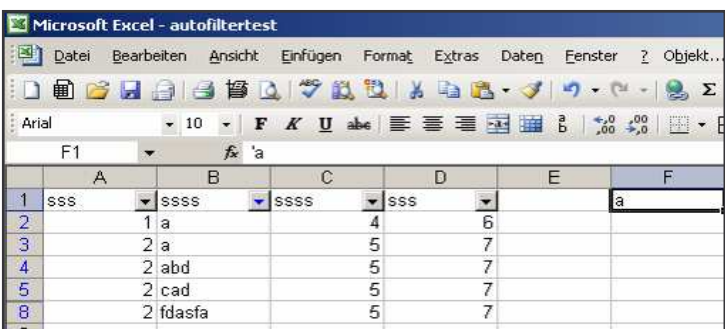
	A	B	C	D	E
1	sss	ssss	ssss	sss	
3		2 a		5	7
4		2 abd		5	7
5		2 cad		5	7
6		2 gfgh		5	7
7		2 ffs		5	7
8		2 ffsa		5	7
9					
10					
11					
12					

verhalten sich analog zu Text aber eben mit Zahlen bzw. Operatoren.

Generell sollte bei Bedarf das entsprechende Makro kopiert und mit den entsprechenden Werten für Spalten, Zelle und Kriterienspalte fest bestückt werden.



Ergebnis: alle Treffer mit "a" in Spalte 2 (=B)





### Autofilter xxx Number

Vorher:

	A	B	C	D	E
1	sss	ssss	ssss	sss	
2		1 a	4	6	
3		2 a	5	7	
4		2 abd	5	7	
5		2 cad	5	7	
6		2 gfgh	5	7	
7		2 ffds	5	7	
8		2 fdasfa	5	7	

### Autofilter xxx Text

verhält sich analog zu Number aber eben mit Text

Der gewünschte Wert wird über die Inputbox eingetragen.  
Das Kriterium wird für die Spalte genommen die aktiv ist.

Microsoft Excel - autofiltertest

	A	B	C	D	E	F
1	sss	ssss	ssss	sss		
2		1 a	4	6		
3		2 a	5	7		
4		2 abd	5	7		
5		2 cad	5	7		
6		2 gfgh	5	7		
7		2 ffds	5	7		
8		2 fdasfa	5	7		

Dialog box: wie 1 oder <1

Wert oder Ausdruck eintragen.

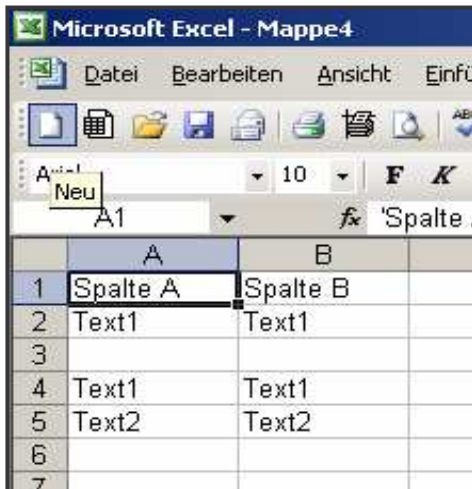
Input: <5

Buttons: OK, Abbrechen

	A	B	C	D
1	sss	ssss	ssss	sss
2		1 a	4	6
9				

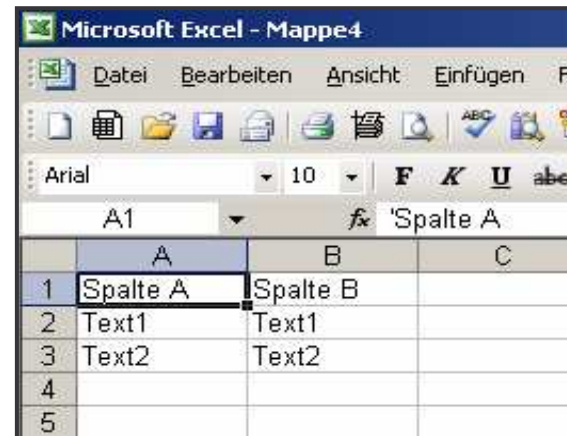
## Delete all empty and Duplicates

Vorher:



	A	B
1	Spalte A	Spalte B
2	Text1	Text1
3		
4	Text1	Text1
5	Text2	Text2
6		
7		

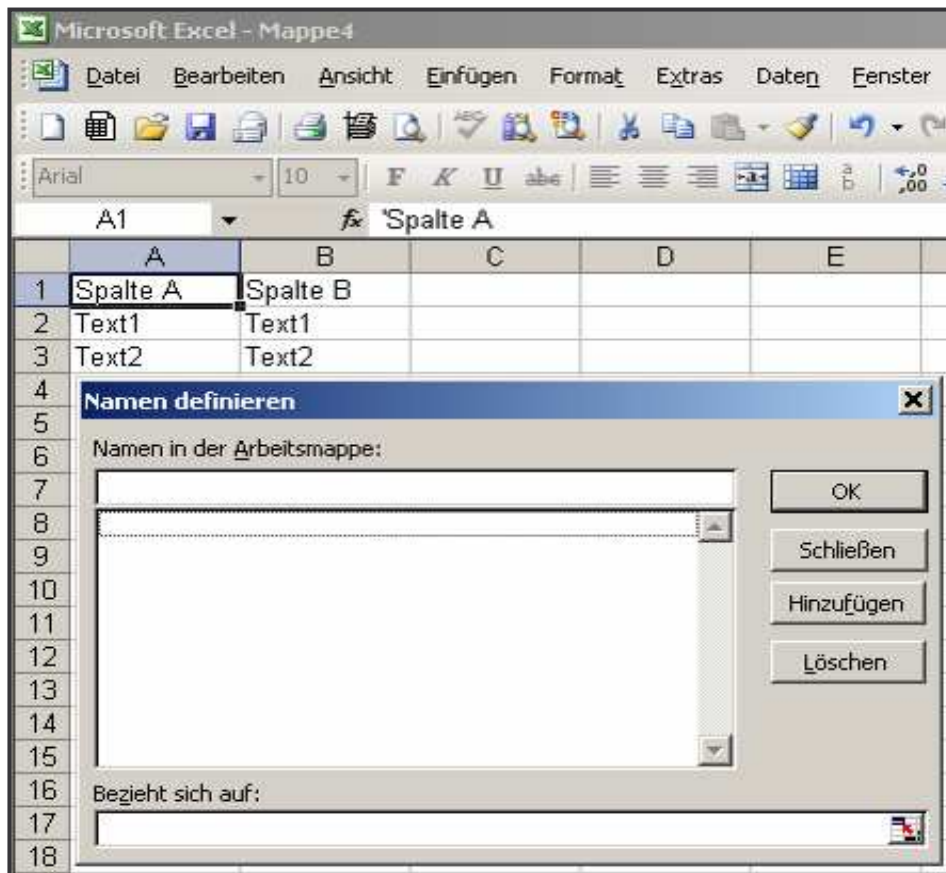
Nachher:



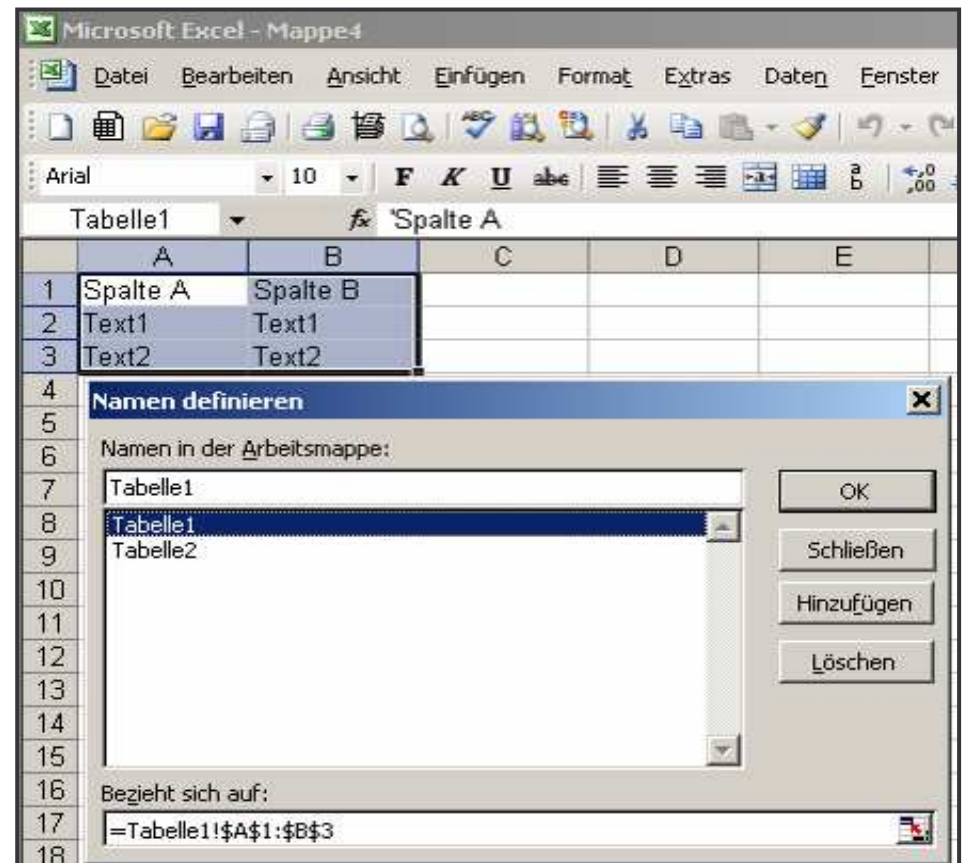
	A	B	C
1	Spalte A	Spalte B	
2	Text1	Text1	
3	Text2	Text2	
4			
5			

## Make Names as A1

Vorher:



Nachher:



Es werden Namen jeweils gleich der Tabelle vergeben, es wird jeweils der aktive Bereich ab Zelle A1 gewählt, hier A1:B3.

## Sort split in Sheets

Vorher:

	A	B	C
1	Spalte A	Spalte B	Spalte C
2	GB2	Text1	1
3	GB2	Text2	2
4	GB2	Text3	3
5	GB3	Text4	4
6	GB3	Text5	5
7	GB3	Text6	6
8	GB4	Text7	7
9	GB4	Text8	8

Nachher:

Microsoft Excel

Wieviel Zeichen von Zelle A2 in diesem Blatt ?

OK

Abbrechen

3

Tabelle1 bleibt unverändert.

Tabellen für GB2, GB3 und GB4 werden erzeugt und die dazugehörigen Werte in die jeweiligen Tabellen übertragen.

**Das Kriterium für die Aufteilung muss zwingend in Spalte A stehen!**

	A	B	C
1	Spalte A	Spalte B	Spalte C
2	GB2	Text1	1
3	GB2	Text2	2
4	GB2	Text3	3



Together

Vorher:

Microsoft Excel - Mappe8

	A	B	C
1	SpalteA	SpalteB	
2	A		1
3	B		2
4	C		3
5			
6			
7			
8			
9			
10			
11			
12			
13			
14			
15			
16			
17			
18			
19			
20			
21			
22			
23			
24			
25			
26			
27			
28			
29			
30			
31			
32			
33			
34			
35			
36			
37			
38			
39			
40			
41			
42			
43			
44			
45			
46			
47			
48			
49			
50			

Tabelle1

Microsoft Excel - Mappe8

	A	B	C
1	SpalteA	SpalteB	
2	D		4
3	E		5
4	F		6
5			
6			
7			
8			
9			
10			
11			
12			
13			
14			
15			
16			
17			
18			
19			
20			
21			
22			
23			
24			
25			
26			
27			
28			
29			
30			
31			
32			
33			
34			
35			
36			
37			
38			
39			
40			
41			
42			
43			
44			
45			
46			
47			
48			
49			
50			

Tabelle2

Nachher:

Microsoft Excel - togetherBeispiel

	A	B	C
1	<b>Spalte1</b>	<b>Spalte2</b>	
2	SpalteA	SpalteB	
3	A		1
4	B		2
5	C		3
6	D		4
7	E		5
8	F		6
9			
10			
11			
12			
13			
14			
15			
16			
17			
18			
19			
20			
21			
22			
23			
24			
25			
26			
27			
28			
29			
30			
31			
32			
33			
34			
35			
36			
37			
38			
39			
40			
41			
42			
43			
44			
45			
46			
47			
48			
49			
50			

Tabelle3